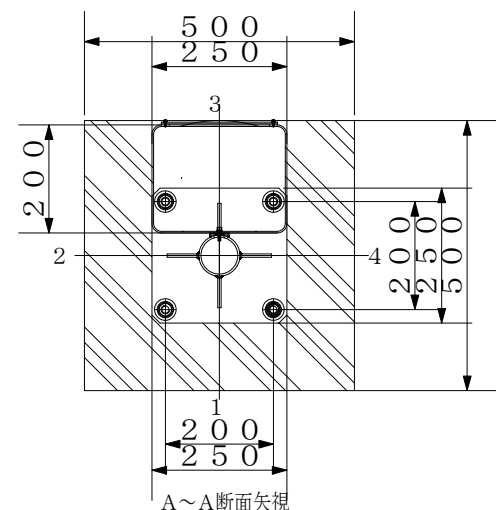


P部 詳細 S=1/5



EYACB-60K3 機器仕様書

① LED照明	高輝度白色LED (日亜化学工業㈱製 雷神) LED寿命 定格点灯 省エネ点灯 点滅制御 点灯方式 タイマ調光機能	24個 約60,000時間 約4.0W 約2.0W GPSタイマ 定電流駆動 定格点灯(点灯から) 5時間 省エネ点灯(日の出まで)
② 人感センサ	省エネ点灯時、人や動く物を検知すると定格点灯いなくなると30秒後に再び省エネ点灯	半円5m以内(前5m, 左5m, 右5m)
③ 蓄電池	制御弁式鉛蓄電池 (シールドディープサイクルバッテリー)	12V, 33Ah(20時間率)
④ コントローラ	LED照明点灯制御・GPSタイマ・人感センサ I/F バッテリー活性装置	サルフェーションの分解・除去
⑤ バッテリ充電器	入力電圧範囲 周波数 消費電力 入力電流 電力会社申請入力容量	90~130VAC 50/60Hz共用 11W 0.19A 19VA
⑥ 停電保証日数	蓄電池満充電時	3~7日間(人感センサの頻度に依存)
⑦ 制御ボックス	(コントローラ・蓄電池収納)	有
⑧ 部品材質	制御ボックス ポール LED照明 本体 グループ	SUS430 SUS304 φ76.3×3.5t SUS304 アクリル・クリア
⑨ 仕上	制御ボックス ポール	表面研磨処理 表面研磨処理
⑩ 本体質量		約51.0kg
⑪ 高さ	ベースプレートからLED照明まで	約4,000mm(他は特注品)
⑫ 耐風速		60m/s
⑬ 設置方法		ベースプレート方式
⑭ 基礎アンカーボルト	溶融亜鉛メッキ(JIS H8641 2種35)	HDZ35

**注意 !!**  
 基礎を施工する場合は、制御BOX方向の確認を必ずして下さい  
 基礎面の4面以外に制御BOXの、方向を向けることは出来ません

記号	メーカー	件数	数量	備考	型式	メーカー	数量	備考
コ	*		*	7 1	A0	高輝度白色LED外灯		外観図
照						EYACB-60K3		
機						株式会社アイエル電器		